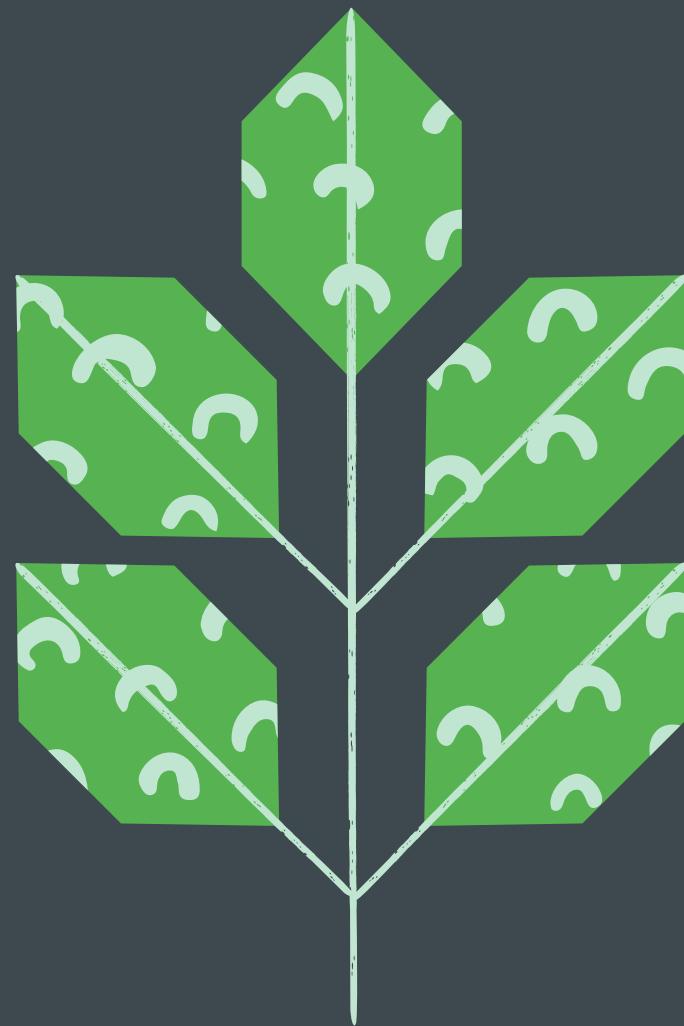




„Włóczykije śladami pomników przyrody – Nordic Walking”.

Innowacja pedagogiczna

autorka *mgr Barbara Mastej - Zaorska*



Innowacja pedagogiczna

to każde nowatorskie rozwiązanie programowe, organizacyjne lub metodyczne, mające na celu poprawę jakości pracy szkoły. Ma ono określone ramy czasowe, cele, etapy i sposoby realizacji zadań, zakładane rezultaty, ponoszone koszty oraz wykorzystanie efektów realizacji.

Innowacja pedagogiczna

innowacje w edukacji można podzielić na:
programowe, organizacyjne i metodyczne
(lub mieszane, np. organizacyjno-metodyczne)



Innowacje pedagogiczne

mogą dotyczyć:

- programów nauczania-zarówno w obrębie poszczególnych przedmiotów, jak i bloków przedmiotowych; można tworzyć programy autorskie; można uczyć wiedzy zintegrowanej lub nauczać systemem blokowym,
- metod nauczania,
- oceniania uczniów,
- sposobów organizowania klasy, lekcji i szkoły,
- relacji: uczeń-uczeń, uczeń-nauczyciel, nauczyciel-rodzic,
- oceny jakości pracy szkoły,
- rozwiązywania problemów wychowawczych.



Założenia ogólne



Innowacja skierowana jest do uczniów klas VI - VII
SP 3 w Głogowie.

Podczas zajęć Nordic Walking na lekcjach wychowania fizycznego grupy będą docierać do drzew, które są pomnikami przyrody ożywionej. Na terenie miasta Głogowa znajduje się 19 pojedynczych i grupowych pomników przyrody. Po odnalezieniu wybranego okazu uczniowie dokonają pomiaru obwodu drzewa. Zapoznają się z podstawowymi informacjami na temat pomnikowego okazu, np.: z jakiej rodziny wywodzi się dany gatunek.





Główną ideą jest uatrakcyjnienie i urozmaicenie lekcji, podczas których uprawiamy Nordic Walking. Zajęcia mają być zachętą do aktywnego spędzania czasu wolnego i bodźcem do samodzielnego odkrywania świata przyrody i poznawania jej piękna.

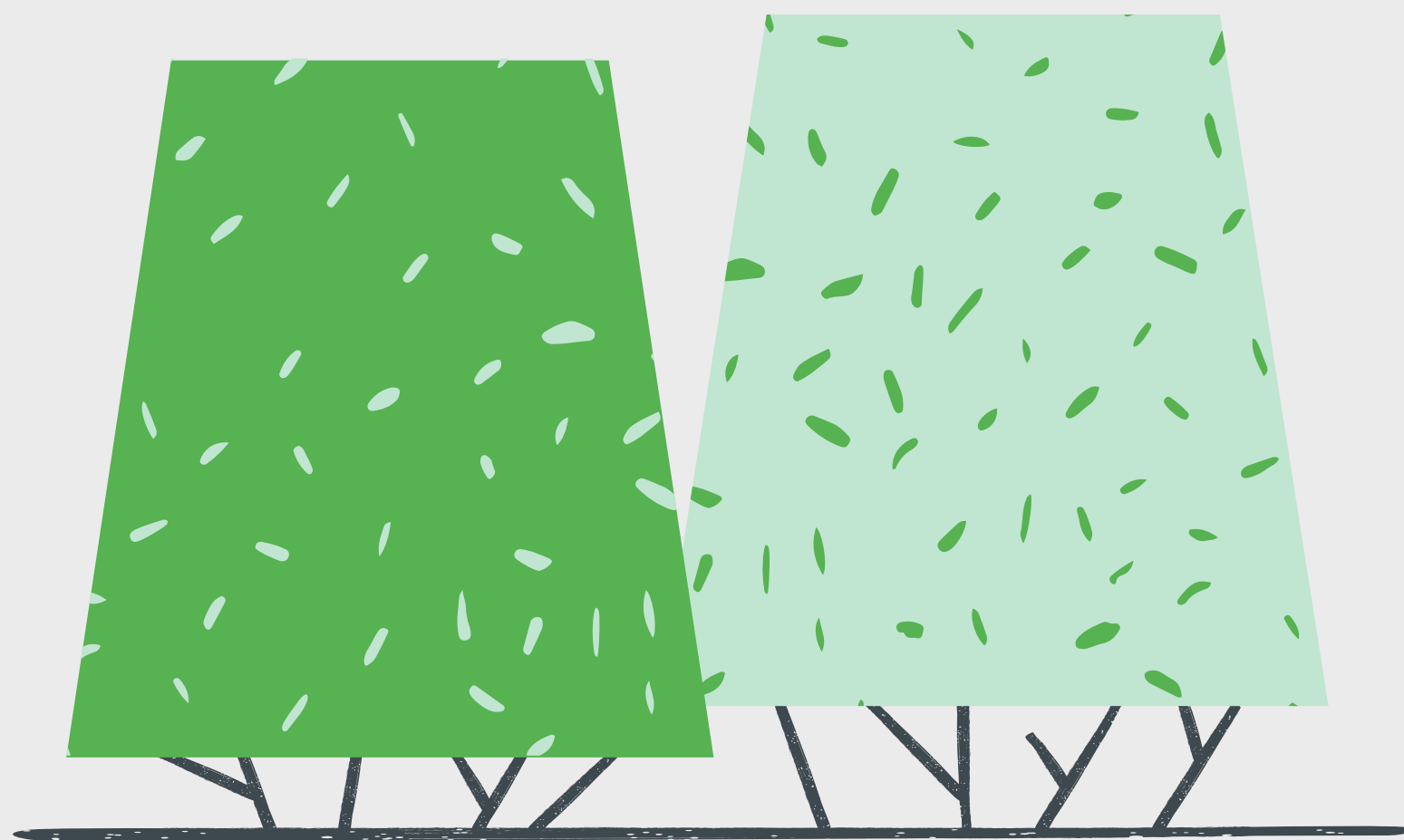


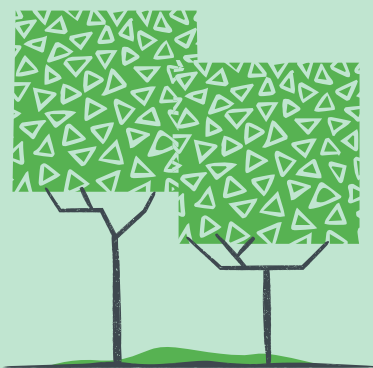
Cel główny

Zachęcenie do aktywności fizycznej wpływającej na harmonijny rozwój uczniów poprzez przedstawienie atrakcyjnej formy ruchowej.

Cele szczegółowe

- Zwiększenie świadomości o potrzebie aktywności fizycznej.
- Uatrakcyjnienie i urozmaicenie zajęć wychowania fizycznego.
- Wyrównywanie szans edukacyjnych i zwiększenie poczucia własnej wartości uczniów o niższej sprawności motorycznej.
- Wszechstronny rozwój organizmu.
- Rozwijanie kompetencji przyrodniczych.





Czas trwania

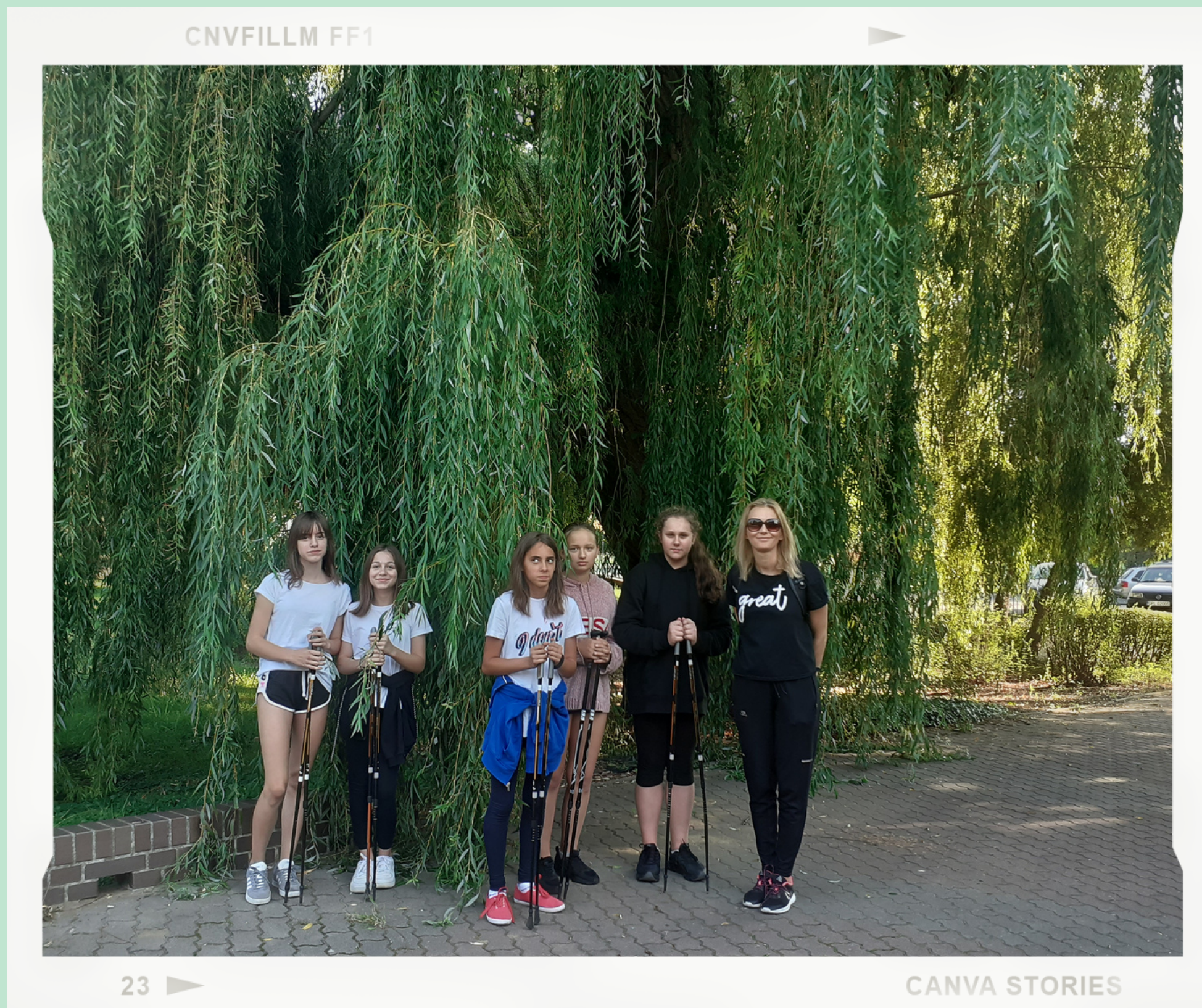
Innowacja przebiega w dwóch etapach :

I etap – okres jesienny – 8 tygodni

II etap – okres wiosenny – 8 tygodni

W projekcie bierze również udział nauczyciel wychowania fizycznego.

Wzięcie udziału w projekcie skutkuje ocenami z wychowania fizycznego za aktywność.





Przewidywane osiągnięcia (korzyści wdrożenia innowacji)

Uczniowie:

- opanowują technikę poruszania się z kijami Nordic-Walking;
- zdobywają wiedzę z zakresu botaniki i systematyki;
- uczą się sposobu na aktywne spędzanie czasu wolnego;
- poprawiają swoją sprawność motoryczną.



Spodziewane efekty

Wpływ na uczniów:

- Poprawa sprawności motorycznej.
- Zaangażowanie i współdziałanie w zespole klasowym.
- Ukierunkowanie na aktywny styl życia.

Wpływ na pracę szkoły:

- Podnoszenie jakości pracy szkoły poprzez wdrażanie innowacyjnych metod pracy z uczniem.
- Indywidualizacja nauczania.



Ewaluacja

Autorka zaproponowała ankietę i rozmowy z uczniami jako narzędzia, które zapewnią jej sprawdzenie nabytej przez uczniów wiedzy oraz wskażą kierunki modyfikacji programu.





Uczennice wyprawy Nordic Walking uwieczniały na fotografiach.

Z zebranych wiadomości na temat głogowskich pomników przyrody stworzyły albumy.

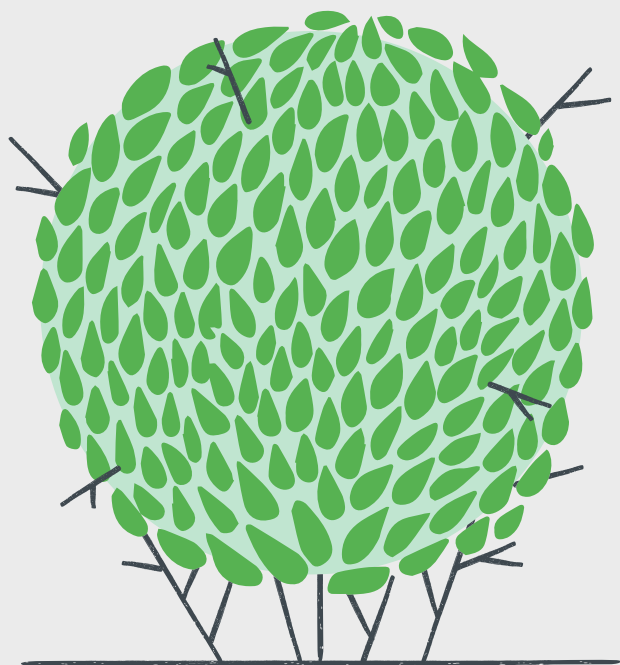


Podstawa prawna



1. Ustawa z dnia 7 września 1991 r. o systemie oświaty (tekst jednolity: Dz.U. z 2016 r. poz. 1943) – art. 41 ust. 1 pkt 3

2. Ustawa z dnia 14 grudnia 2016 r. – Prawo oświatowe (Dz.U. z 2017 r. poz. 59) – art. 1 pkt 18, art. 44 ust. 2 pkt 3, art. 55 ust. 1 pkt 4, art. 68 ust. 1 pkt 9, art. 86 ust. 1



Wdrażanie innowacji w szkołach zostały wg. nowej ustawy bardzo uproszczone:

- zniesiono bowiem konieczność zgłaszania innowacji pedagogicznej kuratorowi oświaty i organowi prowadzącemu
- szkoła samodzielnie podejmuje decyzję, jakie innowacje będzie realizowała
- zgodnie z przepisami prawa innowacja powinna być zatwierdzona przez radę pedagogiczną

Polecana literatura

artykuł pani Stefanii Misiarek pt. „Innowacja w praktyce szkolnej”

Przydatny link

<https://www.nowaera.pl/angielski/blog/innowacja-pedagogiczna-w-szkole>





Dziękuję za uwagę

mgr Beata Bielska doradca metodyczny
Powiatowego Ośrodka Doskonalenia Metodycznego
w Głogowie