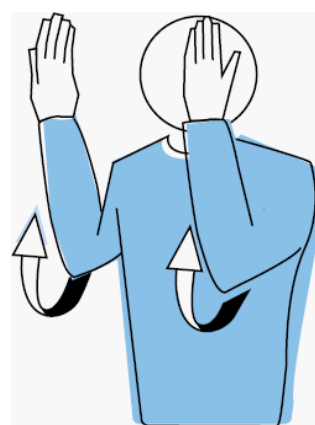
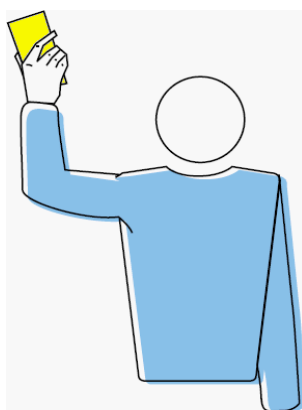
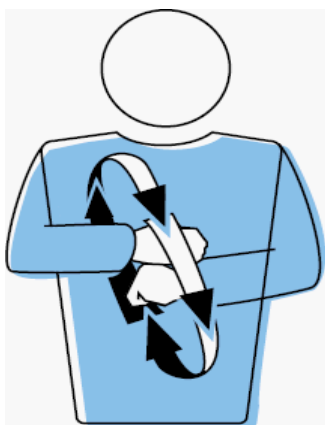
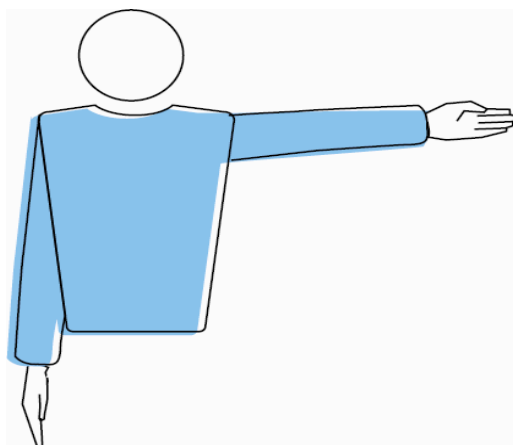


# ***OFICJALNA SYGNALIZACJA SĘDZIÓW***

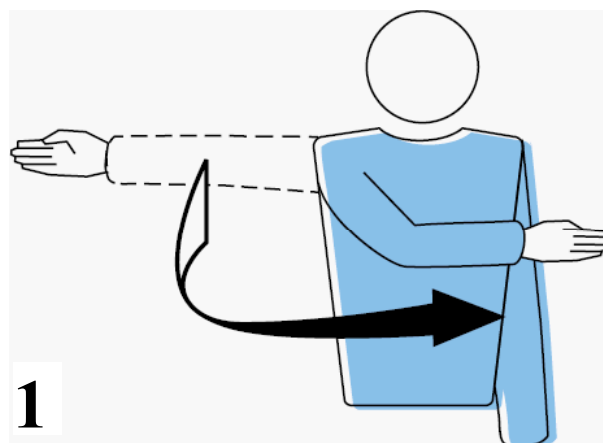


**Zezwolenie na wykonanie zagrywki**

Ruch wskazujący kierunek zagrywki.

P.12.3

1S

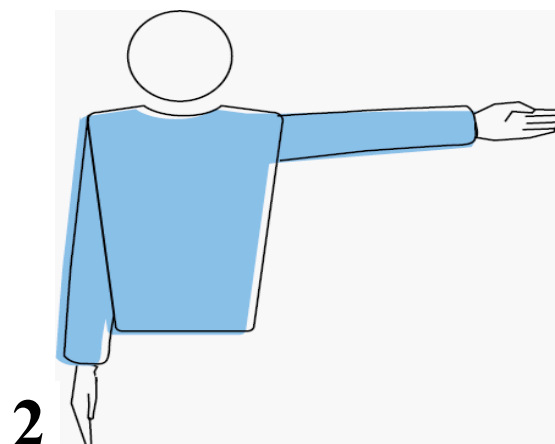


**Wskazanie zespołu który wygrał akcję**

Wyciągnięcie ręki w kierunku zespołu, który wygrał akcję

P.12.3; P. 22.2.3.1

1S 2S

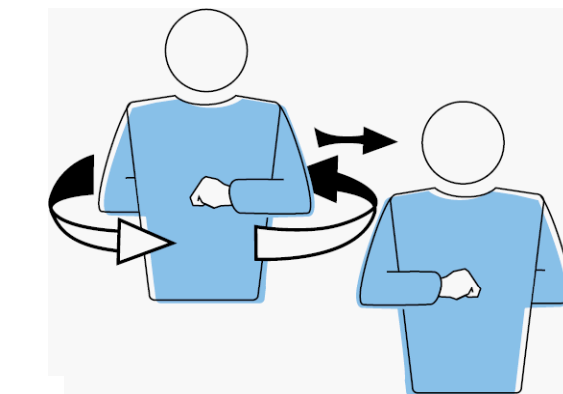


**Zmiana stron boiska**

Wykonanie uniesionymi przedramionami obrotu wokół ciała

P.18.2

1S

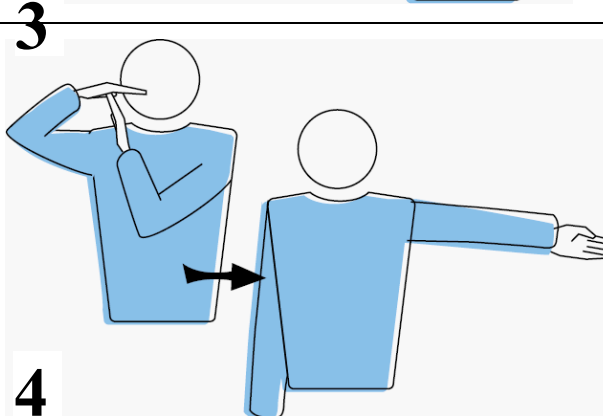


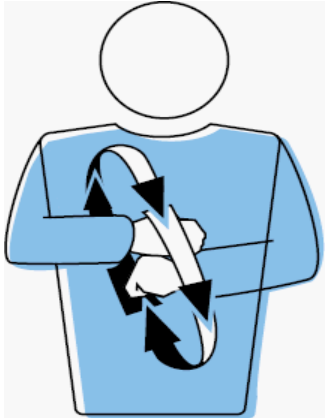
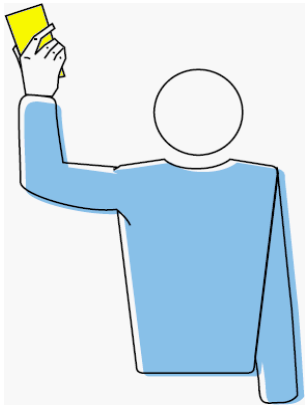
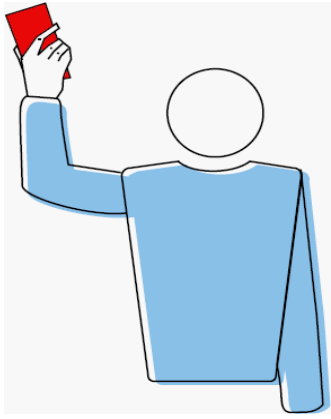
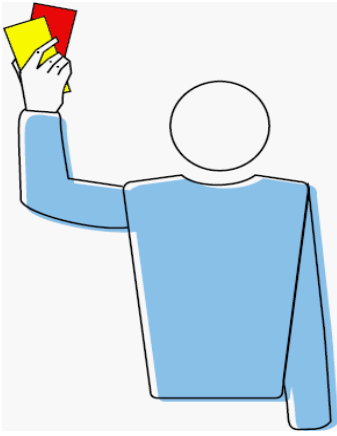
**Przerwa na odpoczynek**


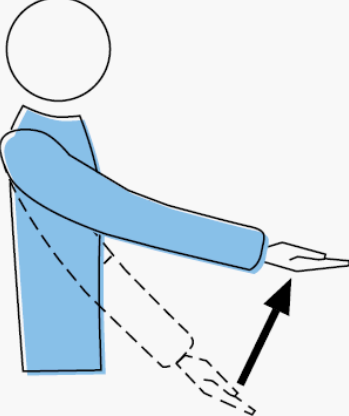
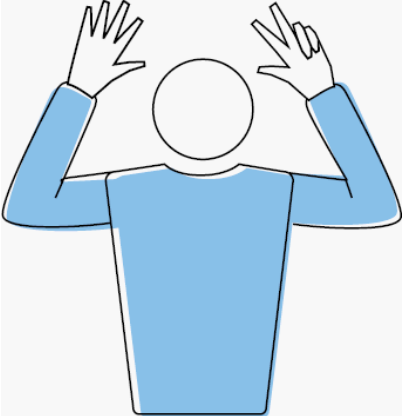
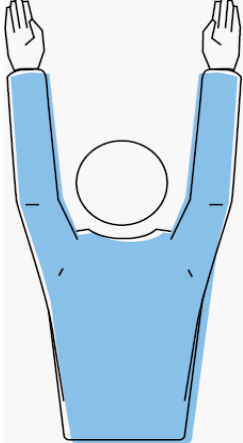
Położenie poziomo dłoni jednej ręki na palcach drugiej ręki trzymanej pionowo (utworzenie litery T) a następnie pokazanie dłonią zespołu proszącego o przerwę

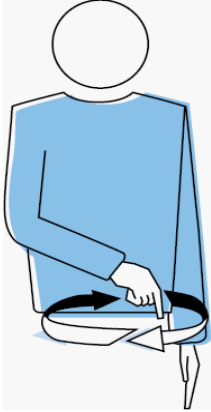
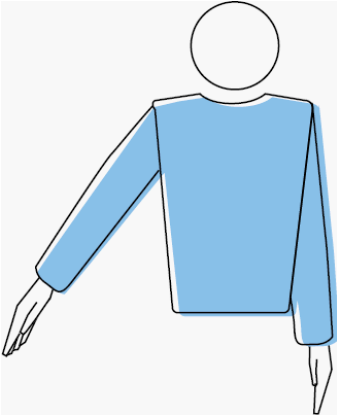
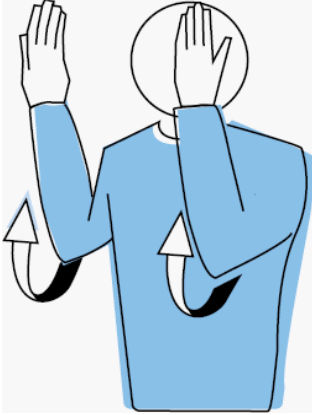
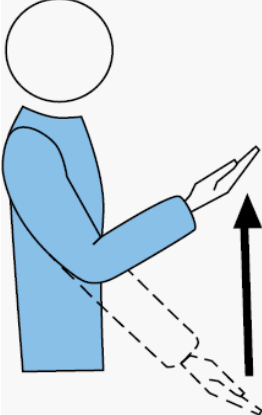
P.15.2.1;P.15.4.1

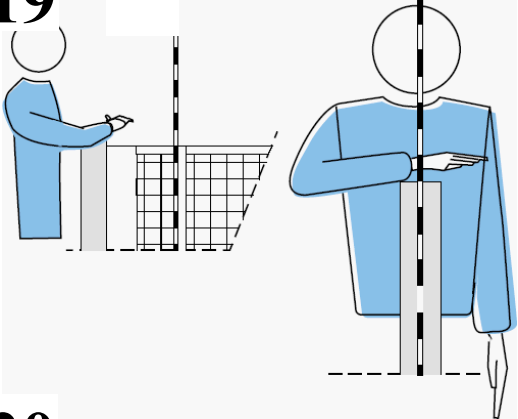
1S 2S

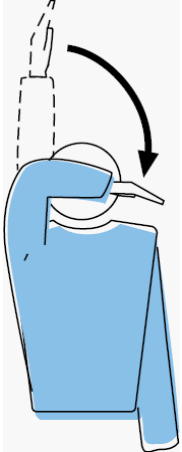
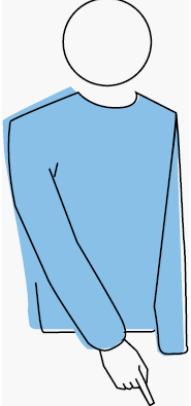
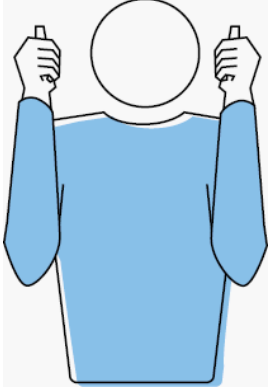



<p><b>Zmiana zawodnika(ów)</b> Obrót przedramionami przed sobą</p> <p>P.15.2.1; P.15.5</p> <p><b>1S 2S</b></p>	
<p><b>Niewłaściwe zachowanie: ostrzeżenie</b> Pokazanie żółtej kartki przy ostrzeżeniu</p> <p>P.21.3.1; P. 21.6</p> <p><b>1S</b></p>	<p><b>5</b></p> 
<p><b>Wykluczenie</b> Pokazanie czerwonej kartki przy wykluczeniu</p> <p>P.21.3.2; P. 21.6</p> <p><b>1S</b></p>	<p><b>6</b></p> 
<p><b>Dyskwalifikacja</b> Pokazanie obu kartek w jednej ręce przy dyskwalifikacji</p> <p>P.21.3.3; P. 21.6</p> <p><b>1S</b></p>	<p><b>7</b></p> 

<p><b>Koniec seta ( lub spotkania )</b> Skrzyżowanie przedramion na piersiach, dłonie otwarte</p> <p>P.6.2; P. 6.3 <b>1S 2S</b></p>	<p>9</p> 
<p><b>Zagrywka z ręki</b> Wykonanie ruchu podnoszenia wyprostowaną ręką, dłoń otwarta skierowana do góry</p> <p>P.12.4.1 <b>1S</b></p>	<p>10</p> 
<p><b>Opóźnienie wykonania zagrywki</b> Uniesienie ośmiu rozwartych palców</p> <p>P.12.4.4 <b>1S</b></p>	
<p><b>Błędy bloku lub zasłona</b> Uniesienie obu ramion pionowo, dłonie skierowane do zewnątrz, palce wyprostowane</p> <p>P.14.6; P. 12.5 <b>1S 2S</b></p>	<p>11</p>  <p>12</p>

<p><b>Błąd ustawienia lub rotacji</b> Obrót palcem wskazującym przed sobą</p> <p>P.7.5 lub P.7.7 <b>1S 2S</b></p>	<p><b>13</b></p> 
<p><b>Piłka w boisku</b> Skierowanie ręki i palców w kierunku boiska</p> <p>P.8.3 <b>1S 2S</b></p>	<p><b>14</b></p> 
<p><b>Piłka autowa</b> Podniesienie obu przedramion pionowo do góry, dłonie otwarte, skierowane do wewnątrz</p> <p>P.8.4 <b>1S 2S</b></p>	<p><b>15</b></p> 
<p><b>Piłka rzucona</b> Wykonanie powolnego ruchu podnoszenia przedramienia, dłoń skierowana do góry</p> <p>P.9.3.3 <b>1S</b></p>	<p><b>16</b></p> 

<p><b>Podwójne odbicie</b> Uniesienie dwóch rozchylonych palców</p> <p>P.9.3.4</p> <p><b>1S</b></p>	<p><b>17</b></p> 
<p><b>Cztery odbicia</b> Uniesienie czterech rozchylonych palców</p> <p>P.9.3.1</p> <p><b>1S</b></p>	<p><b>18</b></p> 
<p><b>Dotknięcie siatki przez zawodnika, piłka z zagrywki nie przeszła przez przestrzeń w kierunku przeciwnika</b> Pokazanie ręką odpowiedniej strony siatki</p> <p>P11.4.4; P.12.6.2.1</p> <p><b>1S 2S</b></p>	<p><b>19</b></p> 
<p><b>Przełożenie rąk za siatkę</b> Umieszczenie dłoni skierowanej do dołu ponad siatkę</p> <p>P.11.4.1</p> <p><b>1S</b></p>	<p><b>20</b></p> 

<p><b>Błąd ataku</b></p> <p>Wykonanie przedramieniem ruchu z góry do dołu, dłoń otwarta</p> <p><i>przez zawodnika linii obrony, libero, piłki z zagrywki przeciwnika</i></p> <p>– P.13.3.3; P. 13.3.4; P. 13.3.5</p> <p><i>po rozegraniu piłki przez libero sposobem górnym w polu ataku lub jego przedłużeniu</i></p> <p>– P.13.3.6</p> <p><b>1S</b></p>	<p><b>21</b></p> 
<p><b>Przekroczenie linii środkowej lub piłka przekracza dolną płaszczyznę pod siatką</b></p> <p>Wskazanie linii środkowej</p> <p>P.8.4.5; P.11.2.2</p> <p>P. 11.2.2.2</p> <p><b>1S 2S</b></p>	<p><b>22</b></p> 
<p><b>Błąd obustronny, powtórzenie akcji</b></p> <p>Pionowe uniesienie kciuków</p> <p>P.6.1.2.2; P.9.1.2.3</p> <p><b>1S</b></p>	<p><b>23</b></p> 
<p><b>Piłka dotknięta</b></p> <p>Przesunięcie dłoni jednej ręki po palcach pionowo podniesionej drugiej ręki</p> <p><b>1S 2S</b></p>	<p><b>24</b></p> 

**Upomnienie/ostrzeżenie za opóźnianie**

Wskazanie ręką na przegub dłoni -  
upomnienie

Wskazanie żółtą kartką na przegub dłoni-  
kara

(Upomnienie za opóźnianie – P.16.2.2)

(Kara za opóźnianie – P.16.2.3)

1S

25



## OFICJALNA SYGNALIZACJA SĘDZIÓW LINIOWYCH

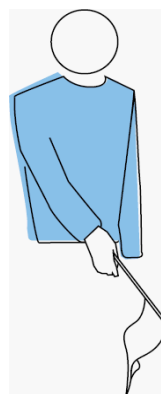
**Piłka w boisku**

Opuszczenie chorągiewki w dół


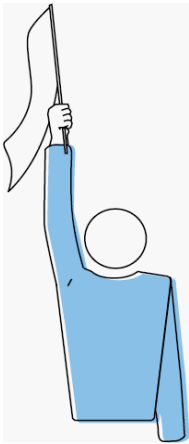



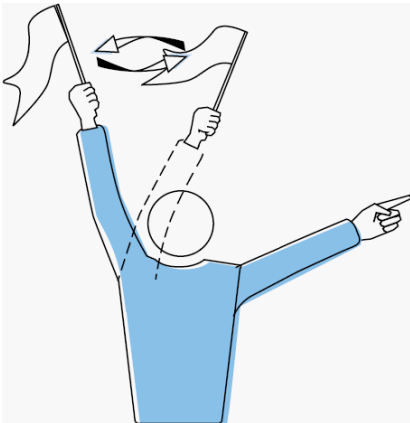


P.8.3

L

1





<p><b>Piłka autowa</b> Uniesienie chorągiewki pionowo w górę</p> <p>P.8.4.1 </p>	<p></p>
<p><b>Piłka dotknięta</b> Uniesienie chorągiewki i dotknięcie jej dłonią drugiej ręki</p> <p>P.27.2.1.2 </p>	<p>2 </p>
<p><b>Piłka przechodzi poza przestrzeń przejścia lub błąd przekroczenia linii końcowej przy zagrywce</b> Poruszanie chorągiewką nad głową i wskazanie antenki lub linii końcowej</p> <p>P.8.4.2;P. 8.4.3;P. 8.4.4;P. 12.4.3; P.27.2.1.4; P. 27.2.1.6 </p>	<p>3 </p> <p>4</p>
<p><b>Ocena niemożliwa</b> Uniesienie i skrzyżowanie obu rąk na piersiach</p> <p></p>	<p>5 </p>

