

Sprawozdanie z pracy
Sieci Współpracy i Samokształcenia Nauczycieli Pracujących z Dzieckiem
ze Specjalnymi Potrzebami Edukacyjnymi
w roku szkolnym 2017/2018

Do pracy Sieci Współpracy i Samokształcenia Nauczycieli Pracujących z Dzieckiem ze Specjalnymi Potrzebami Edukacyjnymi w roku szkolnym 2017/2018 zrekrutowano 24 nauczycieli głogowski szkół i przedszkoli. W bieżącym roku szkolnym jako obszar kluczowy uczestnicy Sieci wybrali: **Efektywne metody pracy z dzieckiem ze SPE**. Celem pracy Sieci było podniesienie kompetencji nauczycieli w zakresie pracy z dzieckiem ze SPE, wymiana doświadczeń między uczestnikami i wzajemne wsparcie, korzystanie z metodycznego i merytorycznego wsparcia ekspertów, analiza dobrych praktyk. Założone cele były realizowane podczas następujących form szkoleniowych:

L.p	Rodzaj formy	Tematyka	Liczba godzin	Liczba nauczycieli
1.	Warsztat	Warsztat diagnostyczny	2h	22
2.	Seminarium	„Strategie pomocy dziecku ze SPE”	3h	18
3.	Warsztat	„Efektywne metody pracy z dzieckiem ze SPE ” I moduł „ <i>Jak rozwijać spontaniczną komunikację oraz mowę dziecka w oparciu o SAZ</i> ”.	5h	22
4.	Warsztat	„Efektywne metody pracy z dzieckiem ze SPE ” II moduł „ <i>Praktyczne wykorzystanie SAZ w pracy z dzieckiem przejawiającym zachowania trudne</i> ”.	5h	22
5.	Konferencja	„ Dziecko ze SPE	2h	17

		wyzwaniem czy porażką dla nauczyciela” podsumowanie pracy Sieci		
			Razem	17 h
				101

Pierwsze spotkanie nauczycieli pracujących w Sieci odbyło się 26 września 2017r. w Ośrodku Doradztwa Metodycznego w Głogowie. W spotkaniu uczestniczyło 22 nauczycieli. Celem spotkania było wyłonienie obszaru kluczowego i potrzeb szkoleniowych nauczycieli oraz przedstawienie ogólnych zasad pracy Sieci. Po analizie wyników warsztatu diagnostycznego oraz rozmowach z nauczycielami ustalono, że tematyką przewodnią pracy Sieci w roku szkolnym 2017/2018 będą „Efektywne metody pracy z dzieckiem ze SPE ” Na tej podstawie opracowano plan pracy sieci, który został przedstawiony uczestnikom i został przez nich zatwierdzony do realizacji.

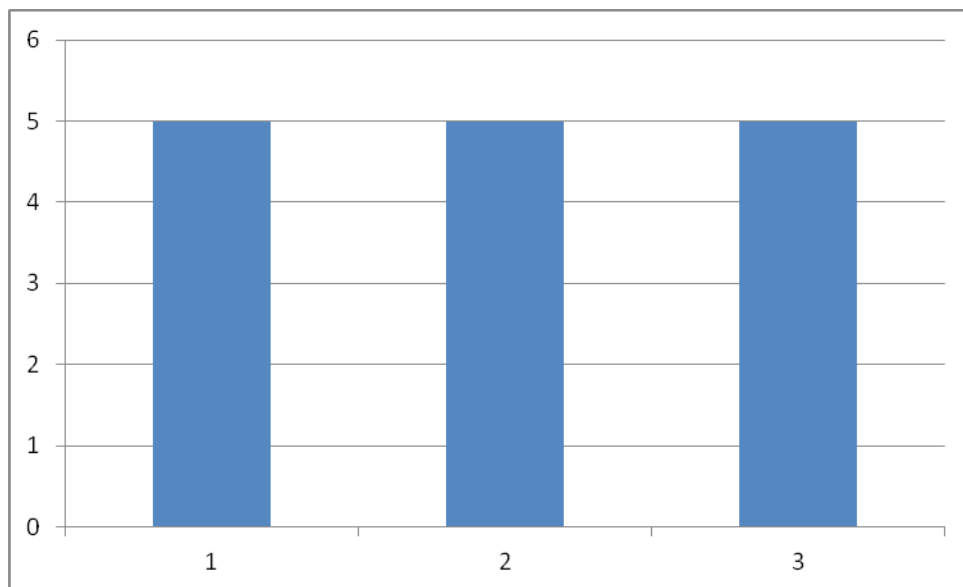
9 stycznia 2018r. odbyło się kolejne spotkanie Sieci Współpracy i Samokształcenia Nauczycieli Pracujących z Uczniem ze Specjalnymi Potrzebami Edukacyjnymi. Było to seminarium nt. „Strategie pomocy dziecku ze SPE”. Wzięło w nim udział 18 nauczycieli. Podczas seminarium omówione zostały zagadnienia dotyczące metody budowanie strategii pomocy dziecku ze SPE. Zwrócono uwagę na konieczność współpracy nauczycieli i specjalistów dla dobra dziecka. Podkreślono, że budowanie wspólnej strategii pracy z trudnym uczniem może stanowić formę rozwoju kompetencji nauczycieli, polegającą na uczeniu się w miejscu pracy, poprzez doświadczenie i refleksję.

Analiza ankiet ewaluacyjnych.

Analiza ankiet ewaluacyjnych po przeprowadzonych zajęciach wykazała, że seminarium spełniło oczekiwania nauczycieli w stopniu bardzo dobrym. Ogólna ocena to 5,0 pkt. na 5 możliwych.

Oceniono:

- miejsce szkolenia było odpowiednio przygotowane: 5,0
- treść szkolenia odpowiadała jego tematowi: 5,0
- prowadzący był kompetentny: 5,0



9 i 23 kwietnia 2018r. odbyły się warsztaty na temat „Efektywne metody pracy z dzieckiem ze SPE ”

- I moduł „*Jak rozwijać spontaniczną komunikację oraz mowę dziecka w oparciu o SAZ*”.
- II moduł „*Praktyczne wykorzystanie SAZ w pracy z dzieckiem przejawiającym zachowania trudne*”.

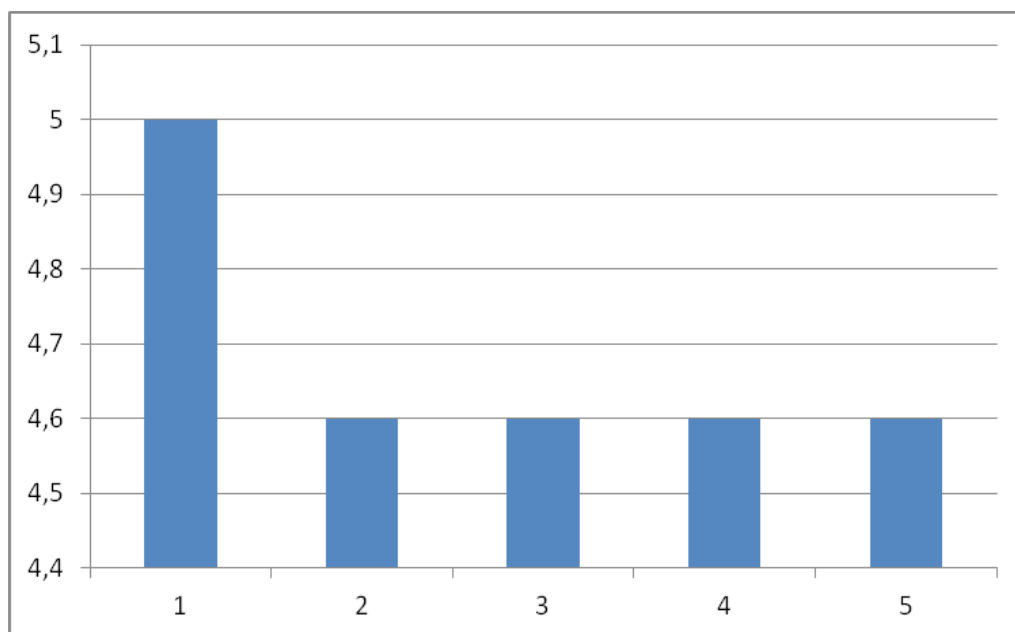
Celem warsztatów było zapoznanie nauczycieli z istotą pracy nad komunikacją werbalną, poznanie metod i technik SAZ w rozwijaniu kompetencji komunikacyjnych, nabycie umiejętności właściwego doboru metod modyfikacji zachowania, poznanie zasad budowania systemu motywacyjnego dla uczniów z zachowaniami trudnymi, poznanie sposobów redukcji zachowań trudnych.

Analiza ankiet ewaluacyjnych.

Uczestnicy warsztatów ocenili poszczególne elementy organizacji zajęć i samą ich realizację w skali od 1 do 5, gdzie 5 to najwyższa z ocen. Analiza ankiet ewaluacyjnych po przeprowadzonych zajęciach warsztatowych wykazała, że warsztaty spełniły oczekiwania nauczycieli w stopniu bardzo dobrym. Ogólna ocena warsztatów to 4,7 pkt. na 5 możliwych.

Oceniono:

- miejsce szkolenia było odpowiednio przygotowane: 5,0
- treść szkolenia odpowiadała jego tematowi: 4,6
- prowadzący był kompetentny: 4,6
- szkolenie zawierało zadania/prace umożliwiające przećwiczenie zdobytej wiedzy: 4,6
- materiały szkoleniowe były uzupełnieniem omawianych zagadnień: 4,6



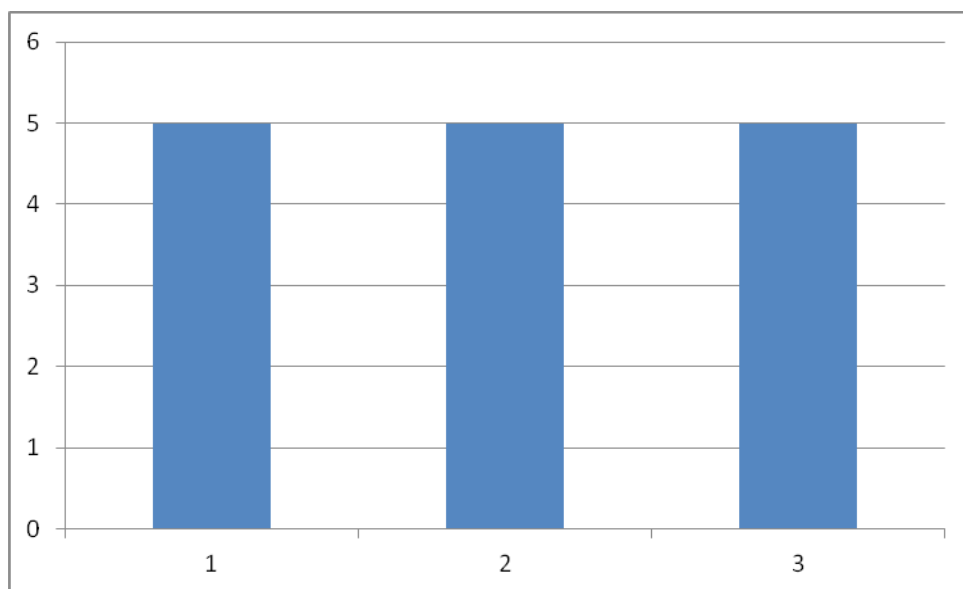
Podsumowaniem pracy Sieci była konferencja nt. „ Dziecko ze SPE wyzwaniem czy porażką dla nauczyciela?”. Spotkanie było okazją do refleksji i wymiany uwag dotyczących pracy Sieci w roku szkolnym 2017/2018. Podsumowano organizowane w ciągu roku szkolenia oraz ich wpływ na efektywność pracy nauczycieli. Wstępnie ustalono tematykę pracy Sieci w roku szkolnym 2018/2019.

Analiza ankiet ewaluacyjnych.

Analiza ankiet ewaluacyjnych wykazała, że konferencja spełniła oczekiwania nauczycieli w stopniu bardzo dobrym. Cele konferencji zostały zrealizowane. Ogólna ocena konferencji to 5,0 pkt. na 5 możliwych.

Oceniono :

- miejsce konferencji było odpowiednio przygotowane: 5,0
- treść konferencji odpowiadała jego tematowi (nazwie): 5,0
- prowadzący był kompetentny: 5,0



Frekwencja podczas poszczególnych form szkoleniowych przedstawiała się następująco:

- warsztat diagnostyczny 92 %
- seminarium „Strategie pomocy dziecku ze SPE” 75%
- warsztat „Efektywne metody pracy z dzieckiem ze SPE ”

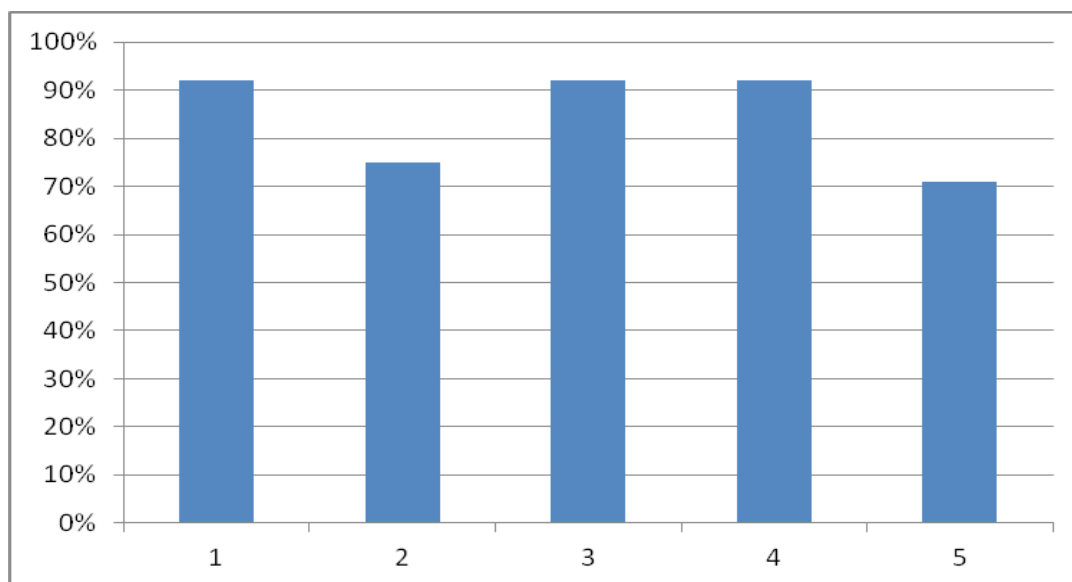
I moduł

„*Jak rozwijać spontaniczną komunikację oraz mowę dziecka w oparciu o SAZ*” 92%

II moduł

„*Praktyczne wykorzystanie SAZ w pracy z dzieckiem przejawiającym zachowania trudne*”
92%

- konferencja „ Dziecko ze SPE wyzwaniem czy porażką dla nauczyciela”- podsumowanie pracy Sieci 71%



Średnia frekwencja roczna wyniosła 85%.

Podsumowanie

Praca w ramach Sieci Współpracy i Samokształcenia Nauczycieli Pracujących z Dzieckiem ze Specjalnymi Potrzebami Edukacyjnymi przebiegała bardzo dobrze, nauczyciele chętnie i z wielkim zaangażowaniem uczestniczyli w pracy Sieci. Spotkania odbywały się w miłej atmosferze. W czasie spotkań uczestnicy dzielili się swoimi doświadczeniami dotyczącymi pracy z dzieckiem ze Specjalnymi Potrzebami Edukacyjnymi. Wymiana doświadczeń, podnoszenie kompetencji nauczycieli, korzystanie z metodycznego i merytorycznego wsparcia ekspertów, uczenie się od innych i z innymi jest bardzo ważna w pracy pedagogicznej. Nauczyciele mogą wymienić swoje spostrzeżenia i uwagi mogli modyfikować swoje metody pracy i poszukiwać nowych rozwiązań problemów, z którymi spotykają się na co dzień. W całorocznej pracy Sieci ważne było również wzajemne wsparcie w tak trudnym obszarze jakim jest praca z dzieckiem ze Specjalnymi Potrzebami Edukacyjnymi.

Wnioski:

- nauczyciele chętnie i aktywnie uczestniczyli w pracach Sieci,
- spotkania w ramach Sieci służyły wymianie doświadczeń między nauczycielami,
- udział w formach szkoleniowych organizowanych w ramach pracy Sieci przyczynił się do wzrostu kompetencji nauczycieli, które będą wykorzystane w ich pracy zawodowej.

Rekomendacje:

- kontynuować pracę Sieci w przyszłym roku szkolnym w celu podniesienia kompetencji nauczycieli dotyczących pracy z dzieckiem/uczniem ze SPE,
- wspierać nauczycieli we wdrażaniu zdobytych wiadomości i umiejętności w swojej pracy zawodowej,
- dążyć do wymiany doświadczeń między uczestnikami Sieci.

Opracowanie:

Beata Cześniuk - koordynator Sieci